

Esclusiva

Punta per saldatore a stilo Weller

Innovazione e riduzione dei costi



Weller®

Coordinamento preciso tra punta ed elemento riscaldante.

Combinazione perfetta tra punta saldante ed elemento riscaldante.

Le Punte saldanti Weller vengono studiate presso il centro tedesco di ricerca e sviluppo di Weller, per soddisfare le più recenti necessità del mercato. La punta saldante e l'elemento riscaldante Weller formano un corpo unico e pertanto un sistema di riscaldamento perfetto per produrre giunti di saldatura di qualità superiore. Abbinata con l'utensile più adatto dà il massimo delle prestazioni!

Le Punte saldanti „Weller Genuine“ dispongono di un rivestimento galvanico individuale.

Ogni punta Weller è stata disegnata per una specifica applicazione e forma lo strumento perfetto quando è combinata con il saldatore corretto!



- ✓ **Nucleo in Rame di alta qualità,**
per un efficiente trasferimento termico al punto di saldatura.
- ✓ **Rivestimento di Ferro Galvanico,**
determina la vita operativa della punta
- ✓ **Area bagnabile,**
Prestagnata per prevenire le ossidazioni
- ✓ **Nichelatura resistente alle corrosioni,**
è il rivestimento che divide il Ferro dal Cromo
- ✓ **Speciale cromatura,**
limita l'area bagnabile e protegge il corpo della punta



Protezione dell'utensile

La perfetta interazione tra elemento riscaldante e punta, protegge l'utensile da danni irreparabili. Altre punte spesso rovinano il sistema di trasferimento termico.





Garantito soltanto da prodotti originali

Perché Weller originale?



Punto di saldatura perfetto

Solo l'utilizzo di parti originali Weller garantisce un trasferimento termico eccellente ed un buon utilizzo del sensore per assicurare dei perfetti risultati di saldatura.



Ottimo rapporto costo qualità

Garanzia di calore

Un apporto di calore stabile garantisce un incremento dei processi di saldatura fino al 50%



Componenti saldati alla perfezione

Meno rilavorazioni causate da punti di saldatura difettosi o utensili danneggiati.



Qualità

Materiali di massima qualità

L'argento viene usato come ottimo conduttore di calore nell'elemento riscaldante. Questo garantisce un veloce trasferimento termico.

Garanzia del produttore

Il produttore riconosce la garanzia solo se sono state usate parti originali Weller.

L'uso di parti Weller originali garantisce automaticamente la tecnologia migliore e più all'avanguardia nel mercato della saldatura. Gli ingegneri Weller lavorano ininterrottamente per ottenere punte per stilo ottimali, le sottopongono ad esaurienti prove di durata e verificano incessantemente i risultati ottenuti. Tutto questo comporta enormi risparmi in termini di costo e tempo per l'utilizzatore.

Come si riconoscono le punte Weller originali?

Sigillo di qualità

Le confezioni delle punte per saldatore a stilo ed utensili hanno il sigillo di qualità Genuine Weller.

Incisione*

Sulle punte Weller originali troverete il logo Weller inciso. Le punte che portano questa incisione garantiscono la qualità qui descritta.

*da Agosto 2013



Qualità
Weller®

La tecnologia perfetta per ogni applicazione – e quindi Massima flessibilità

Nessuno dei nostri concorrenti è in grado di offrire la stessa massima flessibilità.

Soltanto Weller offre tre diverse tecnologie per garantire ai clienti di avere a disposizione sempre l'utensile ottimale per la loro applicazione. Queste tecnologie permettono finalmente di risolvere con eccellenza tutti quei lavori di saldatura che finora non erano di facile risoluzione.

Con l'effetto secondario di forti risparmi economici!

Perché 3 diverse tecnologie e quali sono i loro vantaggi?



Tecnologia „Active-Tip“

- Per una performance ottimale.
- Questa tecnologia produce risultati ottimali.
- Per lavori di saldatura in miniatura non eseguibili con utensili standard.
- Rapido tempo di riscaldamento e recupero della temperatura



Tecnologia „Power-Response“

- Per la massima performance.
- Con questa tecnologia si ottengono i massimi risultati. Minor costo rispetto a quello della tecnologia Active Tip. Grande scelta di punte per saldatori.
- Per applicazioni universali con i massimi requisiti di qualità.



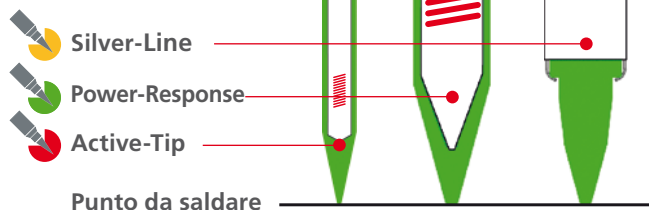
Tecnologia „Silver-Line“

- Per una performance molto buona.
- E' disponibile una vasta scelta di punte a basso costo per ottenere risultati molto buoni.
- Per applicazioni universali.



Distanza tra sensore e punto da saldare

● Posizione del sensore



Massima flessibilità





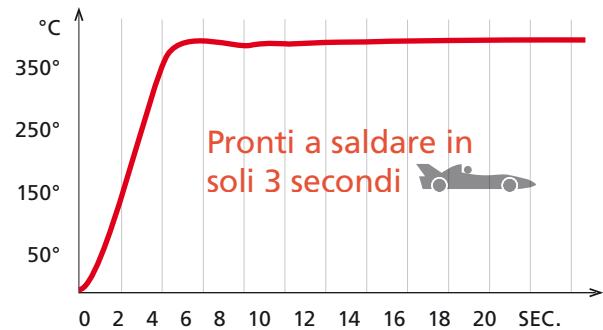
Tecnologia „Active-Tip“

Ottimale per lavori di saldatura in miniatura

Una tecnologia ottimale che prevede l'elemento riscaldante ed il sistema sensore saldamente integrati nella punta. In questa maniera è possibile una risposta rapida all'abbassamento della temperatura di saldatura. Questi utensili permettono performance ai massimi livelli.



- Ottimale trasmissione del calore e tecnologia dei sensori
- Sostituzione della punta semplice e rapida
- Tempo di recupero della temperatura ottimale
- Tempo di riscaldamento estremamente breve

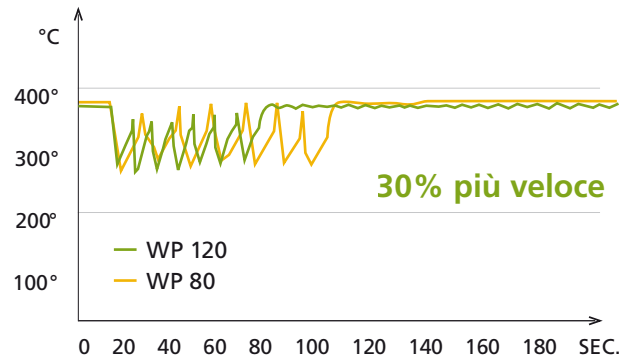


Tecnologia „Power-Response“

Questi utensili offrono una vera alternativa alla tecnologia Active Tip con massima performance ed una gamma di punte a prezzi convenienti. La geometria delle punte ha un profilo adattato alla posizione più avanzata del sensore.



- Punte saldanti intercambiabili a basso costo
- Massima trasmissione di calore
- Elemento riscaldante con posizione ottimizzata del sensore
- Rapido tempo di recupero della temperatura



Tecnologia „Silver-Line“

L'elemento riscaldante ha una superficie piana sulla quale poggia la superficie perfettamente piana della punta.

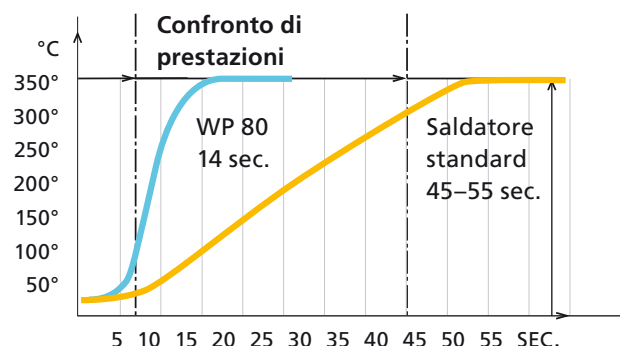
Ciò permette un efficiente trasferimento del calore alla punta Weller originale – quella con il sigillo di qualità.



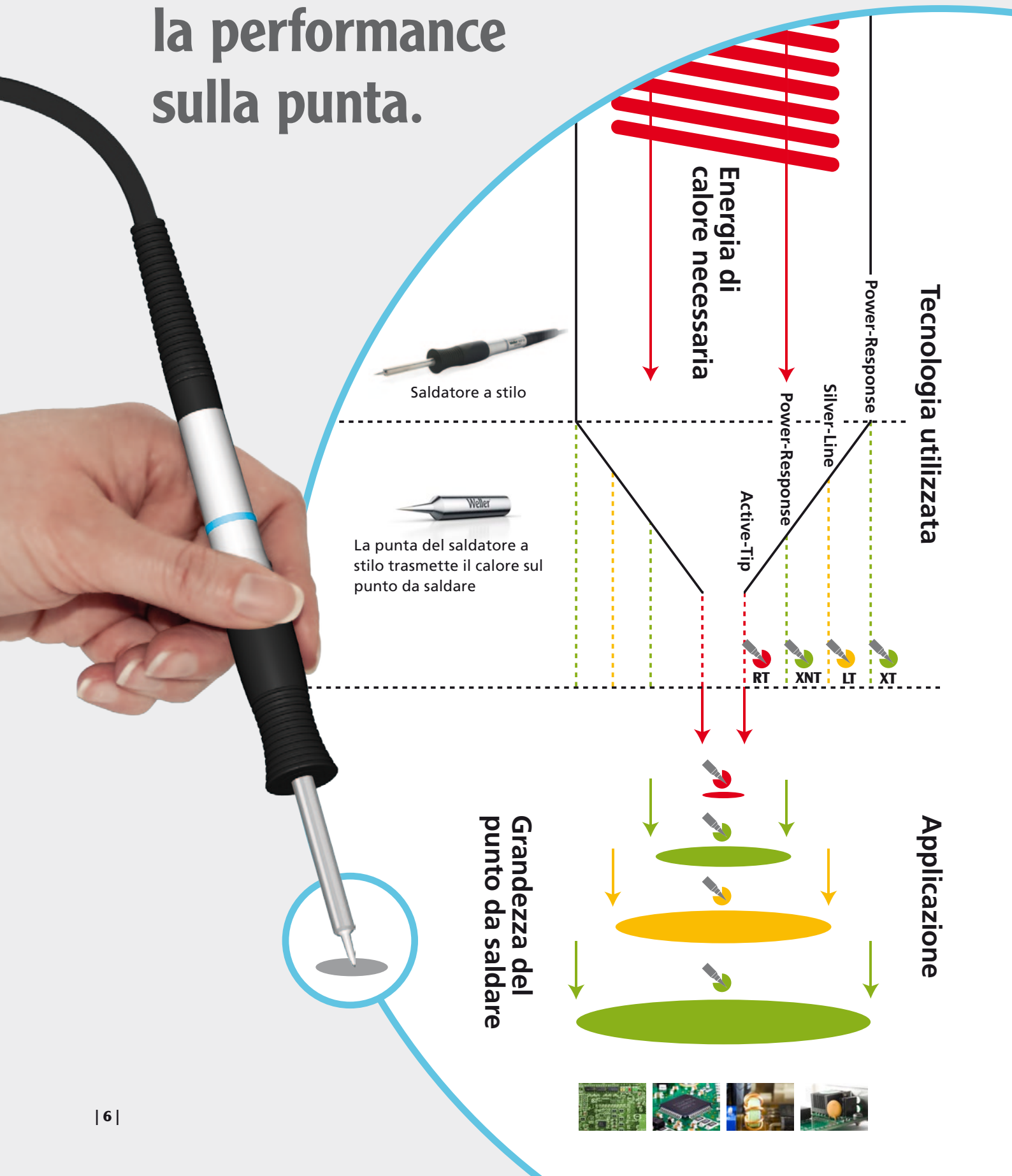
Anche per il saldatore a stilo devono essere utilizzati soltanto ricambi originali!



- Per applicazioni universali
- Efficace trasmissione del calore
- Ampia gamma di punte saldanti
- Nucleo dell'elemento riscaldante di alta qualità
- Punte saldanti a basso costo



Weller® concentra la performance sulla punta.



L'ampia gamma dei lavori di saldatura richiede utensili ottimizzati.



RT / RTW



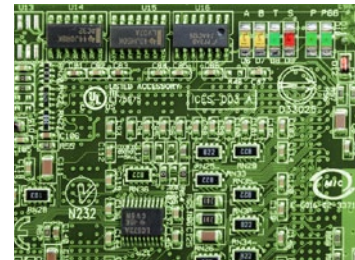
Tecnologia „Active-Tip“

Lavori che richiedono calore elevato, che non sono realizzabili con utensili standard, ad es. lavori di microsaldatura al microscopio.

**WXMP
WMRP**



**WXMT
WMRT**



XNT



Tecnologia „Power-Response“

Saldatura di componenti SMD, per piccoli punti di saldatura.

**WXP 65
WP 65**



LT



Tecnologia „Silver-Line“

Per applicazioni universali.

**WSP 80
WP 80**



XT / XHT



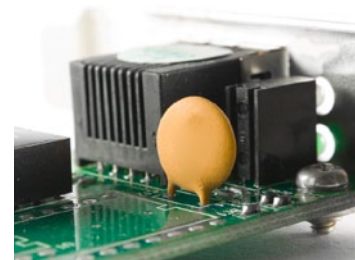
Tecnologia „Power-Response“

Lavori di saldatura che richiedono calore elevato e per grandi punti di saldatura.

**WXP 120
WP 120**



**WXP 200
WP 200**







Ridurre i costi con il filo per saldatura WSW di Weller.

Il continuo sviluppo del filo per saldatura Weller permette un netto miglioramento della qualità dei punti di saldatura. Weller in collaborazione con il produttore di filo per saldatura **almit** offre in esclusiva mondiale il filo WSW brevettato ed ulteriormente migliorato.

Un esempio comparativo dei costi delle punte per stilo nei confronti della concorrenza

Presupposti: prezzo punte attive ca. 20 €, punte sostituibili ca. 5 €

	Weller WSW	Concorrente SAC 305
Numero di saldature per punta	50000	15000
Costo per punto di saldatura: punte attive 	0,0004 €	0,0013 €
Costo per punto di saldatura: punte sostituibili Weller   	0,0001 €	0,00033 €

La tecnologia Weller offre elementi riscaldanti con punte sostituibili!

Potenziale di riduzione costi per postazione di lavoro

Presupposti: 50.000 saldature / settimana, 1 kg di filo, 44 settimane lavorative / anno

Potenziale riduzione costi con filo Weller			Potenziale riduzione costi con punte + filo Weller		
Punte attive	Weller	Concorrenza	Weller	Concorrenza	
Filo per saldatura	Weller WSW	Concorrenza SAC 305	Punte sostituibili	Punte attive	
Costo per punto di saldatura	0,0004 €	0,0013 €	Costo per punto di saldatura	0,0001 €	0,0013 €
= costi / anno	880 €	2.860 €	= costi / anno	220 €	2.860 €
+ costi filo per saldatura	3.586 €	2.640 €	+ costi filo per saldatura	3.586 €	2.640 €
=	4.466 €	5.500 €	=	3.806 €	5.500 €

Riduzione costi / anno **1.034 €** 

Riduzione costi / anno **1.694 €** 



Allungando la vita utile delle punte.

- Il filo per saldatura WSW offre comportamenti di flusso sempre eccellenti
- Mai più spruzzi di saldatura grazie ad una distribuzione molto omogenea del flussante
- Ridotta dissoluzione del ferro dalla punta (leaching)
- Bagnabilità veloce ed omogenea



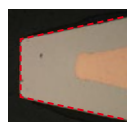
Ottimo rapporto costo qualità

Il consumo delle punte per stilo si riduce del 50 – 70% circa, in alcuni casi di fino all'80%.



Vita utile più lunga

Vita utile delle punte per stilo più lunga grazie ai micro additivi.



Nuova punta



Weller WSW dopo 10.000 saldature



Prod. Concorrente dopo 10.000 saldature



Massima flessibilità

Per garantire la massima flessibilità anche con il filo per saldatura, Weller offre diverse leghe e flussante oltre a diversi diametri del filo, vedi pag. 22.



Un perfetto power pack



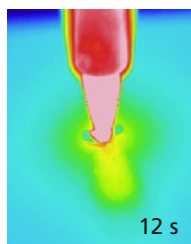
Il Weller power pack, che comprende il filo per saldatura WSW e le nuove punte per stilo Weller High Speed (HS), permette di portare a termine lavori di saldatura finora impossibili con le punte standard.

HS

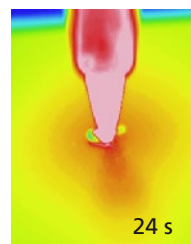
Trasferimento “high speed” del calore

Le punte per stilo della linea High Speed offrono un migliore trasferimento del calore sulla superficie da saldare.

Questo nuovo sistema di saldatura garantisce una bagnabilità omogenea e continua. L'uso di altri fili per saldatura comporterebbe una maggiore usura ed una riduzione della performance.

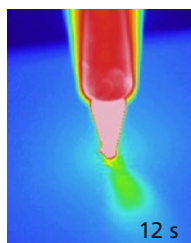


12 s

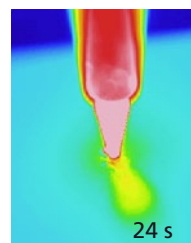


24 s

Punta Weller High Speed



12 s



24 s

Punta Weller standard

Il trasferimento del calore sulla superficie da saldare

35°C 200°C



Risparmio di tempo

- Incremento della produttività, all'incirca del doppio.
- Più rapida bagnabilità grazie ad una migliore tecnologia di fluxante.



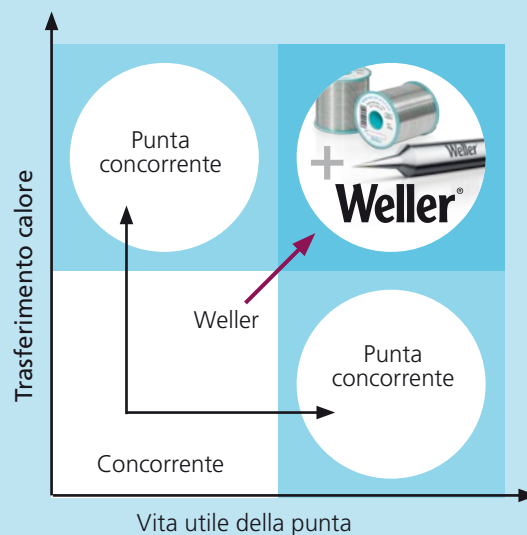
Ottimo rapporto costo qualità

- Riduzione dei costi di rilavorazione.
- Drastica riduzione dei costi per punto di saldatura.
- Migliore qualità del prodotto grazie al migliore trasferimento di calore.



Performance

Le nuove punte High Speed, abbinate al filo per saldatura di nuovo sviluppo, offrono un trasferimento ottimale del calore con una più lunga vita utile.



Per ogni settore di applicazione la giusta tecnologia di saldatore abbinata alla punta originale Weller.

RT

Punte saldanti

**WXMP
WMRP**



40 W, 12 V

Saldatore a punta sottile. Ideale per saldature al microscopio. Elevate prestazioni grazie alla punta saldante integrata.

RTW

Punte saldanti

**WXMT
WMRT**



2 x 40 W, 12 V

Pinzette sottili. Ideali per la saldatura e la dissaldatura di piccolissimi componenti SMD.



Active-Tip



XNT

Punte saldanti

**WXP 65
WP 65**

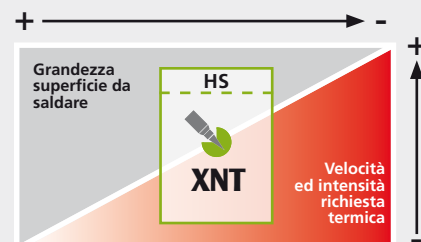


65 W, 24 V

Saldatore piccolo e veloce a 65 W. Ideale per lavori fini con elevato fabbisogno di calore.



Power-Response



LT

Punte saldanti

**WSP 80
WP 80**

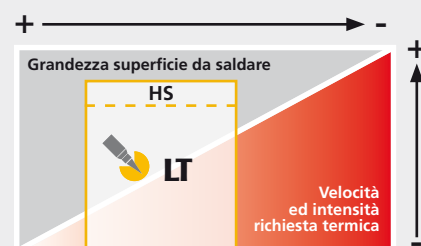


80 W, 24 V

Tecnologia di riscaldamento approvata con efficace trasmissione del calore. Per tutti i tipi di applicazioni industriali. Disponibilità di un'ampia gamma di punte saldanti.



Silver-Line



XT

Punte saldanti

**WXP 120
WP 120**



120 W, 24 V

L'utensile versatile da 120 watt. Per applicazioni di saldatura con componenti di varie dimensioni con elevata richiesta termica.

XHT

Punte saldanti

**WXP 200
WP 200**

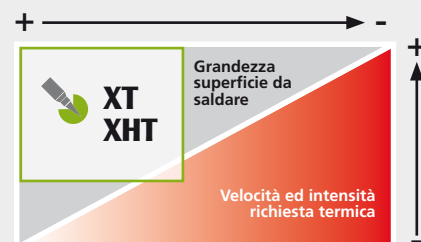


200 W, 24 V

Il saldatore a stilo più potente. Ideale per lavori di saldatura con il massimo fabbisogno di calore, ad es. per piastre LED e schermature HF.



Power-Response



WMP/WXMP

Saldatore a punta sottile. Ideale per saldature al microscopio. Elevate prestazioni grazie alla punta saldante integrata.

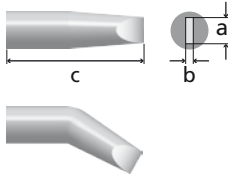
40 W, 12 V




















- Rapida sostituzione della punta senza l'ausilio di utensili.
- Tempo di riscaldamento estremamente breve
- Risparmio di energia con la funzione stand-by
- Tempo di recupero della temperatura ottimale



Punta a cacciavite





RT	Ø a mm	b mm	N. ordine
 RT 15C	0,4	0,15	T005 44 612 99
 RT 15CNW*	0,3	0,1	T005 44 626 99
 RT 3	1,3	0,4	T005 44 603 99
 RT 4	1,5	0,4	T005 44 604 99
 RT 8	2,2	0,4	T005 44 608 99
 RT 9	0,8	0,4	T005 44 609 99
 RT 11	3,6	0,9	T005 44 611 99
 RT 5 30°	0,8	0,4	T005 44 605 99

Tipoe	Ø a mm	b mm	N. ordine
 RT 15CMS	0,4	0,15	T005 44 615 99
 RT 15CNWMS*	0,3	0,1	T005 44 626 71
 RT 3MS	1,3	0,4	T005 44 616 99
 RT 4MS	1,5	0,4	T005 44 618 99
 RT 8MS	2,2	0,4	T005 44 622 99
 RT 9MS	0,8	0,4	T005 44 623 99
 RT 11MS	3,6	0,9	T005 44 631 99
 RT 5MS 30°	0,8	0,4	T005 44 619 99
 RT 3XMS 30°	1,3	0,5	T005 44 603 73

Punta a taglio sbieco



Tipo	a mm	N. ordine
 RT 6 45°	1,2	T005 44 606 99




Tipo	a mm	N. ordine
 RT 6MS 45°	1,2	T005 44 620 99






Punta MS: messa a terra separata

* non bagnabile

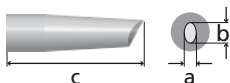
Punta conica





Tipo	Ø a mm	N. ordine
RT 1 	0,2	T005 44 601 99
RT 1NW* 	0,1	T005 44 625 99
RT 2 	0,8	T005 44 602 99

Tipo	Ø a mm	N. ordine
RT 1MS 	0,2	T005 44 614 99
RT 1NWMS* 	0,1	T005 44 625 71
RT 2MS 	0,8	T005 44 617 99
RT 12MS 25° 	0,5	T005 44 632 99
RT 13MS 30° 	0,4	T005 44 633 99

Punta per Gull wings





Tipo	Ø a mm	b mm	N. ordine
RT 10GW 	1,2	2,0	T005 44 610 99

Tipo	Ø a mm	b mm	N. ordine
RT 10GWMS 	1,2	2,0	T005 44 624 99

Punta a lama




Tipo	Ø a mm	N. ordine
RT 7 45° 	2,2	T005 44 607 99

Tipo	Ø a mm	N. ordine
RT 7MS 45° 	2,2	T005 44 621 99

Punta MS: messa a terra separata

Punta di misurazione

Tipo	N. ordine
RT Punta di misurazione 	T005 44 613 99

* non bagnabile



WXMT / WMRT

Pinzette sottili. Ideali per la saldatura e la dissaldatura di piccolissimi componenti SMD.

2 x 40 W, 12 V

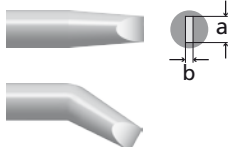


- Rapida sostituzione della punta senza l'ausilio di utensili.
- Tempo di riscaldamento estremamente breve
- Risparmio di energia con la funzione stand-by
- Tempo di ripresa della temperatura ottimale



RTW = Set Punta saldanti

Punta a cacciavite



RTW	\varnothing a mm	b mm	N. ordine
RTW 2 45° 	0,7	0,4	T005 44 652 99
RTW 3 45° 	3,0	1,0	T005 44 653 99
RTW 4 45° 	6,0	1,0	T005 44 654 99
RTW 9 	3,0	1,0	T005 44 666 99
RTW 11 	6,0	1,0	T005 44 667 99
RTW 10 	10,0	1,0	T005 44 668 99
RTW 8 	1,3	0,4	T005 44 664 99

Tipo	\varnothing a mm	b mm	N. ordine
RTW 2MS45° 	0,7	0,4	T005 44 657 99
RTW 3MS 45° 	3,0	1,0	T005 44 658 99
RTW 4MS 45° 	6,0	1,0	T005 44 659 99
RTW 9MS 	3,0	1,0	T005 44 669 99
RTW 11MS 	6,0	1,0	T005 44 670 99
RTW 10MS 	10,0	1,0	T005 44 671 99
RTW 8MS 	1,3	0,4	T005 44 665 99
RTW 7NWMS* 	0,8	0,4	T005 44 663 71

Punta conica



Tipo	\varnothing a mm	N. ordine
RTW 1 45° 	0,4	T005 44 651 99
RTW 6NW* 45° 	0,2	T005 44 656 99

Tipo	\varnothing a mm	N. ordine
RTW 1MS 45° 	0,4	T005 44 655 99
RTW 6NWMS* 45° 	0,2	T005 44 656 71

Punta MS: messa a terra separata

* non bagnabile

WXP 65 / WP 65

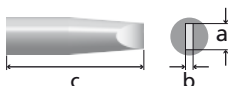
Saldatore piccolo e veloce a 65 W. Ideale per lavori fini con elevato fabbisogno di calore.

65 W, 24 V



- Punte saldanti intercambiabili a basso costo
- Massima trasmissione di calore
- Punta saldante con posizione del sensore ottimizzata
- Rapido tempo di ripresa della temperatura

Punta a cacciavite



XNT	Ø a mm	b mm	c mm	N. ordine
XNT 15CNW*	0,3	0,1	27,0	T005 44 881 99 T005 44 881 10
XNT 15C	0,4	0,15	27,0	T005 44 862 99 T005 44 862 10
XNT H	0,8	0,4	28,0	T005 44 859 99 T005 44 859 10
XNT K	1,2	0,4	28,0	T005 44 860 99 T005 44 860 10
XNT A	1,6	0,4	28,0	T005 44 851 99 T005 44 851 10
XNT 6	1,6	0,4	29,5	T005 44 856 99 T005 44 856 10
XNT B	2,4	0,8	27,0	T005 44 857 99 T005 44 857 10

Tipo	Ø a mm	b mm	c mm	N. ordine
XNT C	3,2	0,8	27,0	T005 44 858 99 T005 44 858 10
XNT D	4,0	0,8	28,0	T005 44 853 99 T005 44 853 10
XNT HX 45°	0,8	0,4	36,5	T005 44 873 99 T005 44 873 10
XNT 4X 45°	1,2	0,4	34,6	T005 44 874 99 T005 44 874 10
XNT AX	1,6	0,8	28,0	T005 44 864 99 T005 44 864 10
XNT BX	2,4	0,8	36,5	T005 44 882 99 T005 44 882 10
XNT MX	3,2	0,8	37,5	T005 44 883 99 T005 44 883 10

Punta a taglio sbieco



Tipo	a mm	N. ordine
XNT 4	1,2	T005 44 855 99 T005 44 855 10
XNT AA 45°	1,6	T005 44 884 99 T005 44 884 10
XNT BB 45°	2,4	T005 44 885 99 T005 44 885 10

Tipo	a mm	N. ordine
XNT CC 45°	3,2	T005 44 886 99 T005 44 886 10
XNT F 45°	1,2	T005 44 887 99 T005 44 887 10

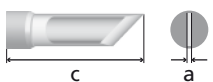
Punta conica



Typ	Ø a mm	c mm	N. ordine
XNT 1	0,5	27,0	T005 44 850 99 T005 44 850 10

Typ	Ø a mm	c mm	N. ordine
XNT S	0,4	37,5	T005 44 868 99 T005 44 868 10

Punta a lama

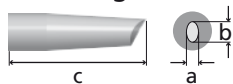



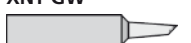
Tipo	Ø a mm	c mm	N. ordine
XNT KN	2,0	33,0	T005 44 863 99 T005 44 863 10

* non bagnabile

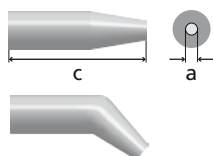
■ T005XXXXX99 = 1 Pz
■ T005XXXXX10 = 10 Pz
■ T005XXXXX11 = 100 Pz


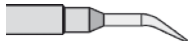
Punta per Gull wings





XNT	b mm	c mm	N. ordine
XNT GW 1 	2,0	33,0	T005 44 854 99 T005 44 854 10
XNT GW 	1,5	27,5	T005 44 880 99 T005 44 880 10



Punta tonda

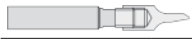


Tipo	Ø a mm	c mm	N. ordine
XNT 1S 	0,2	28,5	T005 44 852 99 T005 44 852 10
XNT 1LX 	0,2		T005 44 872 99 T005 44 872 10

Tipo	Ø a mm	c mm	N. ordine
XNT 1X 	0,4	28,0	T005 44 865 99 T005 44 865 10
XNT 1SLX 45° 	0,4	39,5	T005 44 875 99 T005 44 875 10



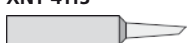



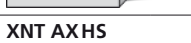

SMT




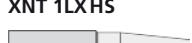
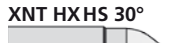

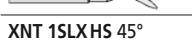
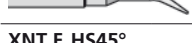
Tipo	Ø a mm	b mm	c mm	N. ordine
XNT SMT 01 	10,4	0,6	7,1	T005 44 876 99
XNT SMT 02 	16,8	0,6	7,1	T005 44 877 99

Tipo	Ø a mm	b mm	c mm	N. ordine
XNT SMT 03 	20,8	0,6	7,1	T005 44 878 99


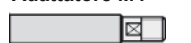
„High Speed“





Tipo	Ø a mm	b mm	c mm	N. ordine
XNT 1 HS 	0,5		27,0	T005 44 888 99 T005 44 888 10
XNT 1SHS 	0,2		28,5	T005 44 889 99 T005 44 889 10
XNT 4 HS 	1,2			T005 44 890 99 T005 44 890 99
XNT 6 HS 	1,6	0,4	29,5	T005 44 891 99 T005 44 891 10
XNT H HS 	0,8	0,4	28,0	T005 44 892 99 T005 44 892 10
XNT K HS 	1,2	0,4	28,0	T005 44 893 99 T005 44 893 10
XNT AX HS 	1,6	0,8	28,0	T005 44 894 99 T005 44 894 10
XNT 1X HS 	0,4		28,0	T005 44 895 99 T005 44 895 10

Tipo	Ø a mm	b mm	c mm	N. ordine
XNT SHS 	0,4			T005 44 896 99 T005 44 896 10
XNT ASHS 	1,6			T005 44 897 99 T005 44 897 10
XNT 1LHS 	0,2			T005 44 898 99 T005 44 898 10
XNT 1LX HS 	0,2			T005 44 8 99 99 T005 44 8 99 10
XNT HX HS 30° 	0,8	0,4	36,5	T005 44 900 99 T005 44 900 10
XNT 4X HS 45° 	1,2	0,4	34,6	T005 44 901 99 T005 44 901 10
XNT 1SLX HS 45° 	0,4		39,5	T005 44 902 99 T005 44 902 10
XNT F HS45° 	1,2			T005 44 903 99 T005 44 903 10

Accessori

Tipo	Ø a mm	c mm	N. ordine
Punta di misurazione 	0,6	31,3	T005 44 861 99
Adattatore M4 		26,0	T005 44 879 99

Tipo	N. ordine
Tubetto fermapunta 	T005 87 657 58
Tubetto fermapunta per punta curva 	T005 87 657 67

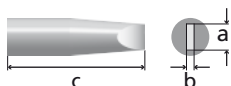
WSP 80 / WP 80





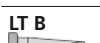
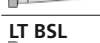




Tecnologia di riscaldamento approvata con efficace trasmissione del calore. Per tutti i tipi di applicazioni industriali. Disponibilità di un'ampia gamma di punte saldanti .













- Per applicazioni universali
- Efficace trasmissione del calore
- Ampia gamma di punte saldanti
- Nucleo dell'elemento riscaldante di alta qualità
- Punte saldanti a basso costo

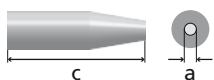
Punta a cacciavite












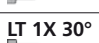
LT	Ø a mm	b mm	c mm	N. ordine
 LT 1SC	0,4	0,15	15,0	T005 44 494 99 T005 44 494 10
 LT 1SCNW*	0,3	0,1	15,0	T005 44 497 99
 LT A	1,6	0,7	12,5	T005 44 440 99 T005 44 440 10 T005 44 403 11
 LT ASL	1,6	0,45	12,5	T005 44 516 99 T005 44 516 11
 LT B	2,4	0,8	12,5	T005 44 405 99 T005 44 405 10 T005 44 405 11
 LT BSL	2,4	0,45	12,5	T005 44 517 99 T005 44 517 11
 LT H	0,8	0,4	12,5	T005 44 437 99 T005 44 437 10 T005 44 412 11
 LT HSL	0,8	0,4	12,5	T005 44 518 99 T005 44 518 11
 LT C	3,2	0,8	12,5	T005 44 407 99 T005 44 407 10 T005 44 407 11
 LT D	4,6	0,8	12,5	T005 44 409 99 T005 44 409 10 T005 44 409 11

Tipo	Ø a mm	b mm	c mm	N. ordine
 LT DLL	4,6	1,2	12,5	T005 44 448 99 T005 44 448 10
 LT K	1,2	0,4	20,0	T005 44 438 99 T005 44 438 10 T005 44 413 11
 LT L	2,0	1,0	20,0	T005 44 414 99 T005 44 414 10 T005 44 414 11
 LT M	3,2	1,2	20,0	T005 44 415 99 T005 44 415 10 T005 44 415 11
 LT HX 30°	0,8	0,4	17,5	T005 44 420 99 T005 44 420 11
 LT ALX 30°	1,6	0,7	17,5	T005 44 443 99 T005 44 443 10
 LT BX 30°	2,4	0,8	17,5	T005 44 442 99 T005 44 442 10
 LT AX 30°	1,6	0,8	14,1	T005 44 427 99 T005 44 427 10
 LT 4X 30°	1,2	0,4	17,2	T005 44 428 99 T005 44 428 10
 LT MX 30°	3,2	1,2	20,0	T005 44 469 99

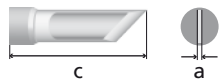
Punta tonda



Tipo	Ø a mm	c mm	N. ordine
 LT 1S	0,2	15,0	T005 44 436 99 T005 44 402 10
 LT 1SNW*	0,1	15,0	T005 44 496 99
 LT 1SA	0,5	15,0	T005 44 488 99
 LT 1	0,25	13,0	T005 44 435 99 T005 44 435 10 T005 44 401 11
 LT 1LNW*	0,1	25,4	T005 44 498 99

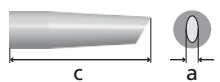
Tipo	Ø a mm	c mm	N. ordine
 LT 1A	0,5	13,0	T005 44 489 99 T005 44 489 10 T005 44 489 11
 LT AS	1,6	12,5	T005 44 404 99 T005 44 404 10 T005 44 404 11
 LT CS	3,2	12,5	T005 44 411 99 T005 44 411 10
 LT 1SLX 30°	0,4	22,0	T005 44 426 99 T005 44 426 10
 LT 1X 30°	0,4	13,0	T005 44 425 99 T005 44 425 10

Punta a lama



Tipo	Ø a mm	c mm	N. ordine
LT KN	2,0	16,5	T005 44 479 99 T005 44 479 10
LT KN5L 45°	2,0	16,5	T005 44 519 99

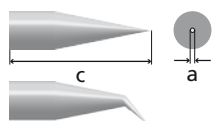
Punta a taglio sbieco



Tipo	a mm	c mm	N. ordine
LT 4 45°	1,2	15,0	T005 44 439 99 T005 44 439 10 T005 44 421 11
LT F 45°	1,2	12,5	T005 44 408 99 T005 44 408 10 T005 44 408 11
LT AA 60°	1,6	12,5	T005 44 487 99 T005 44 487 10
LT BB 60°	2,4	17,0	T005 44 444 99 T005 44 444 10
LT BB 45°	2,4	17,0	T005 44 484 99
LT CC 60°	3,2	17,0	T005 44 445 99 T005 44 445 10
LT CC 45°	3,2	17,0	T005 44 485 99

Tipo	a mm	c mm	N. ordine
LT DD 45°	4,0	20,0	T005 44 478 99 T005 44 478 10
LT DD 45°	4,6	17,0	T005 44 486 99 T005 44 486 10 T005 44 486 11
LT 11CP 45°	1,2	15,0	T005 44 421 71
LT 22CP 45°	2,0	20,0	T005 44 408 73
LT 33CP 45°	3,0	20,0	T005 44 408 77
LT 44CP 45°	4,0	20,0	T005 44 408 81

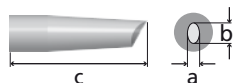
Punta conica



Tipo	Ø a mm	c mm	N. ordine
LT 1L	0,2	25,4	T005 44 423 99 T005 44 423 10 T005 44 423 11
LT 1LNW*	0,1	25,4	T005 44 498 99
LT S	0,4	21,0	T005 44 406 99 T005 44 406 10 T005 44 406 11

Tipo	Ø a mm	c mm	N. ordine
LT T	0,6	13,0	T005 44 482 99 T005 44 482 10 T005 44 482 11
LT O	0,8	17,0	T005 44 481 99 T005 44 515 10
LT 1LX 35°	0,2	25,4	T005 44 424 99 T005 44 424 10 T005 44 424 11

Punta per Gull wings














Tipo	Ø a mm	b mm	c mm	N. ordine
LT GW1	2,3	3,2	17,8	T005 44 410 99 T005 44 410 10 T005 44 410 11
LT GW2	3,5	4,8	17,8	T005 44 511 99 T005 44 511 10











- T005XXXXX99 = 1 Pz
- T005XXXXX10 = 10 Pz
- T005XXXXX11 = 100 Pz

* non bagnabile

„High Speed“



LT	\varnothing a mm	b mm	c mm	N. ordine
LT 1 HS 	0,25		13,0	T005 44 520 99 T005 44 520 10 T005 44 520 11
LT 1S HS 	0,2		15,0	T005 44 521 99 T005 44 521 10 T005 44 52 111
LT AS HS 	1,6		12,5	T005 44 522 99 T005 44 522 10 T005 44 522 11
LT S HS 	0,4		21,0	T005 44 523 99 T005 44 523 10 T005 44 523 11
LT F HS 45° 	1,2		12,5	T005 44 524 99 T005 44 524 10 T005 44 524 11
LT K HS 	1,2	0,4	20,0	T005 44 525 99 T005 44 525 10 T005 44 525 11
LT HX HS 30° 	0,8	0,4	17,5	T005 44 526 99 T005 44 526 10 T005 44 526 11
LT 4 HS 45° 	1,2		15,0	T005 44 527 99 T005 44 527 10 T005 44 527 11
LT 1L HS 	0,2		25,4	T005 44 528 99 T005 44 528 10 T005 44 528 11
LT 1LX HS 35° 	0,2		25,4	T005 44 529 99 T005 44 529 10 T005 44 529 11
LT 1X HS 30° 	0,4	13,0		T005 44 530 99 T005 44 530 10

Tipo	\varnothing a mm	b mm	c mm	N. ordine
LT 1SLX HS 30° 	0,4		22,0	T005 44 531 99 T005 44 531 10
LT AX HS 30° 	1,6	0,8	14,1	T005 44 532 99 T005 44 532 10
LT 4X HS 30° 	1,2	0,4	17,2	T005 44 533 99 T005 44 533 10
LT O HS 	0,8		17,0	T005 44 534 99 T005 44 534 10
LT THS 	0,6		13,0	T005 44 535 99 T005 44 535 11
LT 1SA HS 	0,5		15,0	T005 44 536 99
LT 1A HS 	0,5		14,0	T005 44 537 99 T005 44 537 10 T005 44 537 11
LT O HS 	1,4		17,0	T005 44 538 99
LT ASL HS 	1,6	0,45	12,5	T005 44 539 99 T005 44 539 11
LT HSL HS 	0,8	0,4	12,5	T005 44 540 99 T005 44 540 11

Accessori

Tipo	a mm	c mm	N. ordine
Punta di misurazione MLR 80/ WSP 80	0,5	13,0	T005 44 416 99
Punta a cacciavite con filettatura esterna M4	8,0		T005 44 449 99
Adattatore ET-LT			T005 87 207 81

* non bagnabile

■ T005XXXXX99 = 1 Pz
■ T005XXXXX10 = 10 Pz
■ T005XXXXX11 = 100 Pz

WXP 120 / WP 120

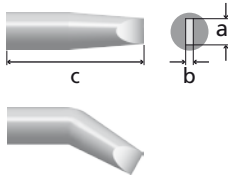
L'utensile versatile da 120 watt. Per applicazioni di saldatura con componenti di varie dimensioni ad elevata temperatura.





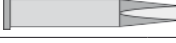




120 W, 24 V



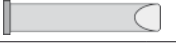




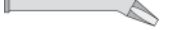


- Punte saldanti intercambiabili a basso costo
- Massima trasmissione di calore
- Punta saldante con posizione del sensore ottimizzata
- Rapido tempo di ripresa della temperatura

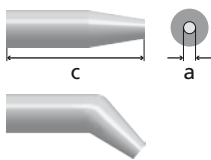
Punta a cacciavite






XT	Ø a mm	b mm	c mm	N. ordine
XT H 	0,8	0,4	36,5	T005 44 713 99 T005 44 713 10
XT A 	1,6	0,7	36,5	T005 44 703 99 T005 44 703 10
XT AL 	1,6	1,0	39,5	T005 44 701 99 T005 44 701 10
XT ASL 	1,6	0,45	36,5	T005 44 740 99 T005 44 740 10
XT M 	3,2	1,2	39,5	T005 44 702 99 T005 44 702 10
XT B 	2,4	0,8	36,0	T005 44 704 99 T005 44 704 10
XT BSL 	2,4	0,45	36,0	T005 44 741 99 T005 44 741 10
XT B SL 	2,5	0,8	36,3	T005 44 738 99 T005 44 738 10
XT C 	3,2	0,8	36,0	T005 44 705 99 T005 44 705 10

Tipo	Ø a mm	b mm	c mm	N. ordine
XT D 	4,6	0,8	34,5	T005 44 706 99 T005 44 706 10
XT CSL 	3,2	0,45	36,0	T005 44 742 99 T005 44 742 10
XT E 	5,9	1,2	34,5	T005 44 707 99 T005 44 707 10
XT DL 	4,6	0,8	39,5	T005 44 736 99
XT MX 	3,2	0,8	53,5	T005 44 745 99 T005 44 745 10
XT HX 	0,8	0,4	51,5	T005 44 737 99
XT AX 30° 	1,6	0,7	51,5	T005 44 743 99 T005 44 743 10
XT BX 30° 	2,4	0,8	51,5	T005 44 744 99 T005 44 744 10

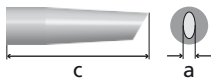
Punta tonda









Tipo	Ø a mm	c mm	N. ordine
XT BS 	2,4	36,5	T005 44 715 99 T005 44 715 10
XT CS 	3,2	36,5	T005 44 716 99 T005 44 716 10

Tipo	Ø a mm	c mm	N. ordine
XT DS 	5,0	34,5	T005 44 717 99 T005 44 717 10

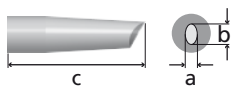
Punta a taglio sbieco



Tipo	a mm	c mm	N. ordine
XT F 30° 	1,2	36,5	T005 44 718 99 T005 44 718 10
XT AA 60° 	1,6	36,5	T005 44 708 99 T005 44 708 10
XT BB 45° 	2,4	36,5	T005 44 709 99 T005 44 709 10

Tipo	a mm	c mm	N. ordine
XT CC 45° 	3,2	36,5	T005 44 710 99 T005 44 710 10
XT DDH 45 45° 	4,0	40,5	T005 44 730 99 T005 44 730 10
XT AA 60 ° 	1,6	36,5	T005 44 708 99 T005 44 708 10

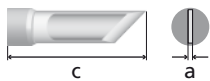
Punta per Gull wings



XT		\varnothing a	b	c	N. ordine
		mm	mm	mm	
XT GW1		2,3	3,2	36,5	T005 44 712 99 T005 44 712 10
XT GW2		3,5	4,8	36,5	T005 44 735 99

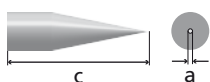
Tipo	\varnothing a	b	c	N. ordine
	mm	mm	mm	
XT GW3	0,8	0,9	41,5	T005 44 711 99 T005 44 711 10

Punta a lama



Tipo	\varnothing a	c	N. ordine
	mm	mm	
XT KN 60°	2,0	45,0	T005 44 711 99 T005 44 714 10

Punta conica



Tipo	\varnothing a	c	N. ordine
	mm	mm	
XT O	1,0	36,5	T005 44 714 99 T005 44 714 10

Testa saldante

Tipo	a	b	N. ordine
	mm	mm	
XT Testa saldante	10,0	4,0	T005 44 731 99
Testa saldante, ricambio	10,0	4,0	T005 44 731 90
XT Testa saldante	20,0	4,0	T005 44 732 99
Testa saldante, ricambio	20,0	4,0	T005 44 732 90
XT Testa saldante	33,0	4,0	T005 44 733 99
Testa saldante, ricambio	33,0	4,0	T005 44 733 90

Accessori

Tipo	a	c	N. ordine
	mm	mm	
XT Punta di misurazione	0,5	40,0	T005 44 722 99
XT Adattatore M4		36,0	T005 44 719 99
XT Adattatore M5		36,0	T005 44 720 99

Tipo	N. ordine	
Tubetto fermapunta	WXP 120 WP 120	T005 87 657 11 T005 87 637 09
Tubetto fermapunta per punta curva	WXP 120 WP 120	T005 87 657 66 T005 87 658 02

■ T005XXXXX99 = 1 Pz
 ■ T005XXXXX10 = 10 Pz
 ■ T005XXXXX11 = 100 Pz

WXP 200 / WP 200

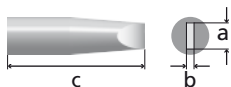
Il saldatore a stilo più potente. Ideale per lavori di saldatura con il massimo fabbisogno di calore, ad es. per piastre LED e schermature HF.



200 W, 24 V


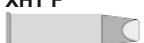


- Punte saldanti intercambiabili a basso costo
- Massima trasmissione di calore
- Punta saldante con posizione del sensore ottimizzata
- Rapido tempo di ripresa della temperatura


Punta a cacciavite



XHT	Ø a mm	b mm	c mm	N. ordine
XHT C 	3,2	1,2	48,0	T005 44 804 99
XHT D 	5,0	1,2	48,0	T005 44 801 99

Tipo	Ø a mm	b mm	c mm	N. ordine
XHT E 	7,6	1,5	48,0	T005 44 802 99
XHT F 	9,3	2,0	48,0	T005 44 805 99

Accessori

Tipo	a mm	b mm	c mm	N. ordine
Punta di misurazione 	1,25	6,0	55,0	T005 44 803 99
Tubetto fermapunta				T005 87 637 25

Ulteriori personalizzazioni del design della punta, su richiesta.

Come estendere la vita utile delle vostre punte per stilo Weller.

La punta per stilo, che deve trasferire in maniera efficiente ed affidabile il calore sul punto da saldare, è il componente critico nel processo di saldatura.

Un suo trattamento non professionale può pertanto causare problemi di saldatura. Raccomandiamo di seguire sempre i consigli Weller e di usare i prodotti originali Weller.

I saldatori a stilo Weller ed i supporti di sicurezza permettono di usare questi dispositivi in modalità standby per proteggere la punta e per risparmiare energia.



La lega saldante Weller WSW protegge la punta



Eccellenti qualità di diffusione con rame e stagno. Bagnabilità veloce ed omogenea, anche su superfici difficili. Ridotta dissoluzione del ferro (effetto leaching). La vita utile delle punte può essere allungata fino al 30% grazie ai microadditivi contenuti. Buone proprietà di bagnabilità della punta saldante a basse temperature. Più fluidità e minore generazione di spruzzi di fluxante (spattering).

Bagnare sempre la punta per stilo – anche dopo averla usata con Weller WSW.

Per garantire la massima flessibilità anche con il filo per saldatura, Weller offre diverse leghe e fluxanti oltre a diversi diametri del filo.

Leghe

- Lega SAC – stagno / argento / rame
- Lega SC – stagno / rame

Flussante

- Flussante No Clean mediamente attivato (RMA) M1
- Flussante No Clean non attivato (esente da alogenuri) L0

Diametri

- 0,5 mm, 0,8 mm, 1,0 mm, 1,2 mm, 1,6 mm

Tipo	WSW SAC M1	WSW SAC L0	WSW SC L0	WSW SC M1
Legha	Sn3.0Ag0.5Cu	Sn3.0Ag0.5Cu	Sn0.7Cu	Sn0.7Cu
Temperatura	217-221°C	217-221°C	227°C	227°C
Flussante J-STD 004	M1	L0	L0	M1
Contenuto fluxante	3.5%	3.5%	3.5%	3.5%
Peso	500 gr	500 gr	500 gr	500 gr
Diametro	N. ordine	N. ordine	N. ordine	N. ordine
0,3 mm	T005 13 865 99	T005 13 872 99		
0,5 mm	T005 13 864 99	T005 13 870 99	T005 13 880 99	T005 13 876 99
0,8 mm	T005 13 863 99	T005 13 869 99	T005 13 879 99	T005 13 875 99
1,0 mm	T005 13 862 99	T005 13 868 99	T005 13 878 99	T005 13 874 99
1,2 mm	T005 13 861 99	T005 13 867 99	T005 13 877 99	T005 13 873 99
1,6 mm	T005 13 860 99	T005 13 866 99		

Perché la pulizia a secco?

Weller®

- Eccellenti risultati di pulizia
- La punta per stilo viene pulita ma resta bagnabile
- Vengono rimossi i residui di fluxante
- Protezione anti-ossidazione
- Ridotto shock di termico



Pulitore a secco Weller WDC / WDC 2



Pulitore a secco con lana di ottone o acciaio.

Si consiglia di pulire a secco le punte per stilo usando il pulitore a secco WDC con lana di ottone. La punta viene pulita ma rimane bagnata, vengono rimossi i residui di fluxante.

YouTube

Scoprite come usare correttamente il pulitore a secco WDC e il Tip Activator, sul nostro canale youtube www.youtube.com/wellersoldering



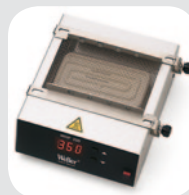
Attivatore punta Weller „Tip-Activator“



Pulizia della punta quando è ancora calda. Riattivazione di punte ossidate.

N. ordine
T005 13 031 99

Piastra di preriscaldamento



Fornisce calore aggiuntivo. Protegge il processo di saldatura da surriscaldamento parziale.

Pietra per punta WPB 1



Pulisce e rinnova la superficie delle punte. La pulizia deve essere effettuata soltanto a punta fredda!

N. ordine
TWPB 1

Spazzola in acciaio inossidabile



Rimuove residui di fluxante difficili. La pulizia deve essere effettuata soltanto a punta fredda!
N. ordine
T005 13 827 99

GERMANY

Weller Tools GmbH
Carl-Benz-Straße 2
74354 Besigheim

Tel: +49 (0)7143 580-0
Fax: +49 (0)7143 580-108

GREAT BRITAIN

Apex Tool Group (UK Operations) Ltd
4th Floor Pennine House
Washington, Tyne & Wear
NE37 1LY

Tel: +44 (0) 191 419 7700
Fax: +44 (0) 191 417 9421

FRANCE

Apex Tool Group S.N.C.
25 Avenue Maurice Chevalier B.P. 46
77832 Ozoir-la-Ferrière Cedex

Tel: +33 (0) 1.64.43.22.00
Fax: +33 (0) 1.64.43.21.62

ITALY

Apex Tool S.r.l.
Viale Europa 80
20090 Cusago (MI)

Tel: +39 (02)9033101
Fax: +39 (02)90394231

SWITZERLAND

Apex Tool Switzerland Sàrl
Rue de la Roselière 12
1400 Yverdon-les-Bains

Tel: +41 (0) 24 426 12 06
Fax: +41 (0) 24 425 09 77

CHINA

Apex Tool Group
A-8 building
No. 38 Dongsheng Road
Heqing Industrial Park, Pudong
Shanghai PRC 201201

Tel: +86 (21)60880288
Fax: +86 (21)60880289

USA

Apex Tool Group, LLC
14600 York Rd. Suite A
Sparks, MD 21152

Tel: +1 (800)688-8949
Fax: +1 (800)234-0472

CANADA

Apex Tools – Canada
164 Innisfil Street
Barrie Ontario
Canada L4N 3E7

Tel: +1 (905) 455 5200

AUSTRALIA

Apex Tools
P.O. Box 366
519 Nurigong Street
Albury, N.S.W. 2640
Australia

Tel: +61 (2)6058-0300
Fax: +61 (2)6021-7403

SOUTH EAST ASIA

Apex Power Tools India Pvt Ltd
Gala No. 1, Plot No. 5
S.No. 234, 235 & 245
India land Global Industrial Park.
(Next to Tata Johnson Control)
Taluka- Mulsi , Phase -I
Hinjawadi Pune (411057)
Maharashtra, India

toolsindia@apextoolgroup.com

Weller®